

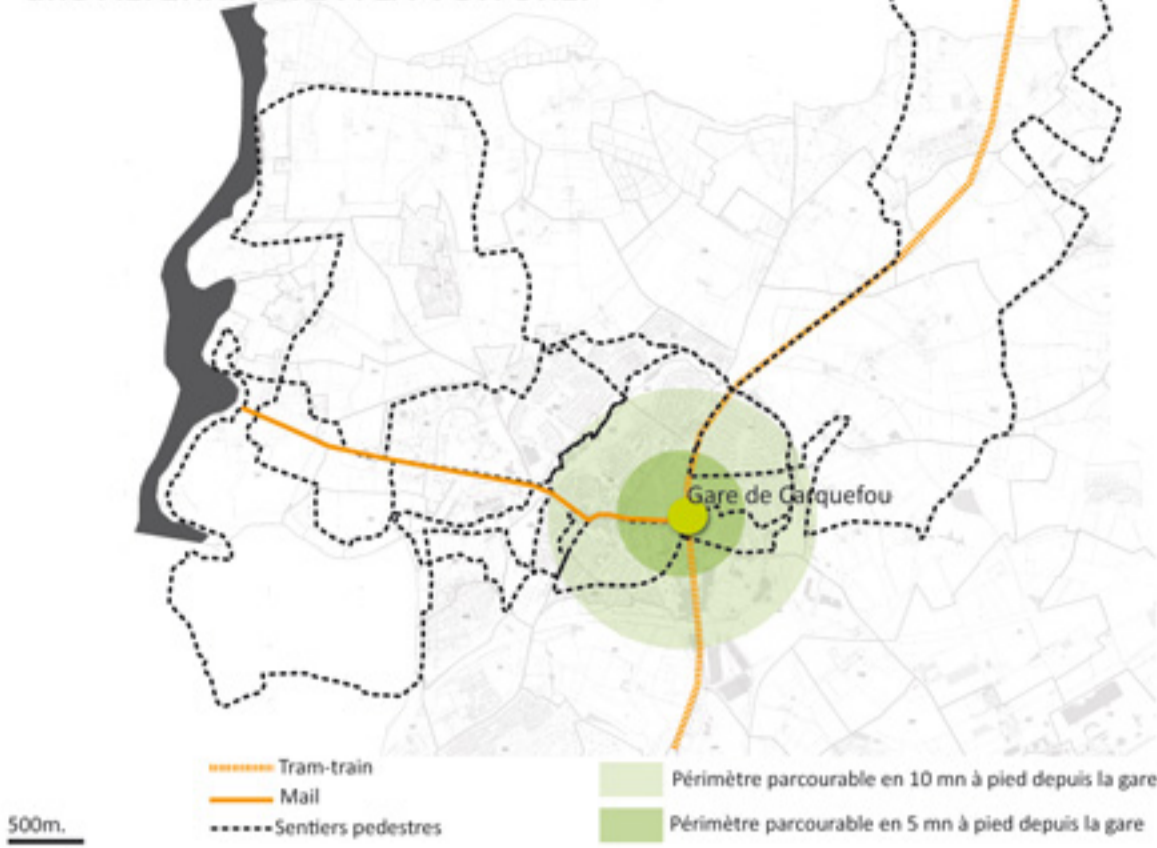
LA PLACE DE LA GARE

Un espace ordinaire d'expérimentation artistique et culturelle



Inscription territoriale: La gare, un point d'articulation de l'agglomération au quartier

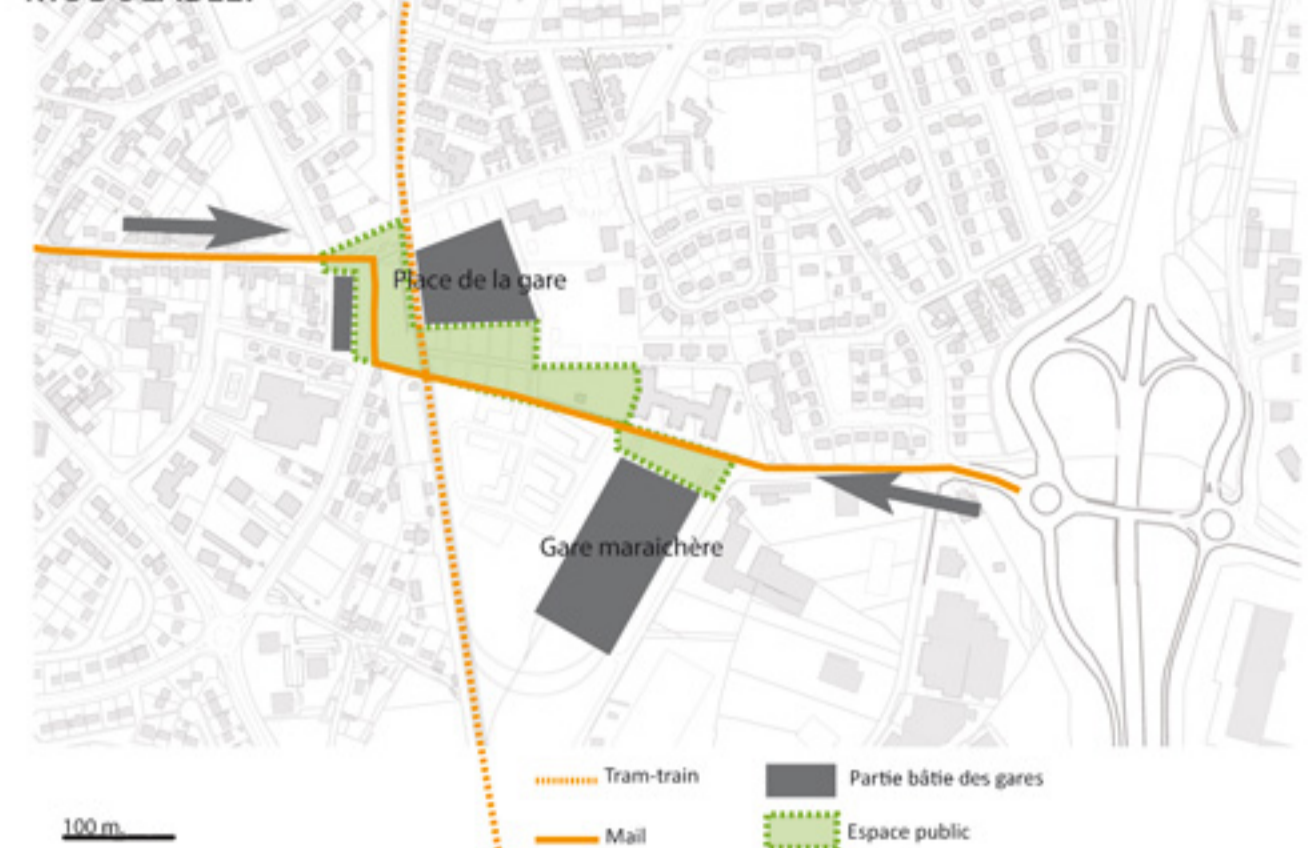
La place de la gare dans Carquefou:
Une connexion, du réseau de transports en commun de l'agglomération au réseau de mobilité douce de la ville, qui offre une ALTERNATIVE A LA VOITURE.



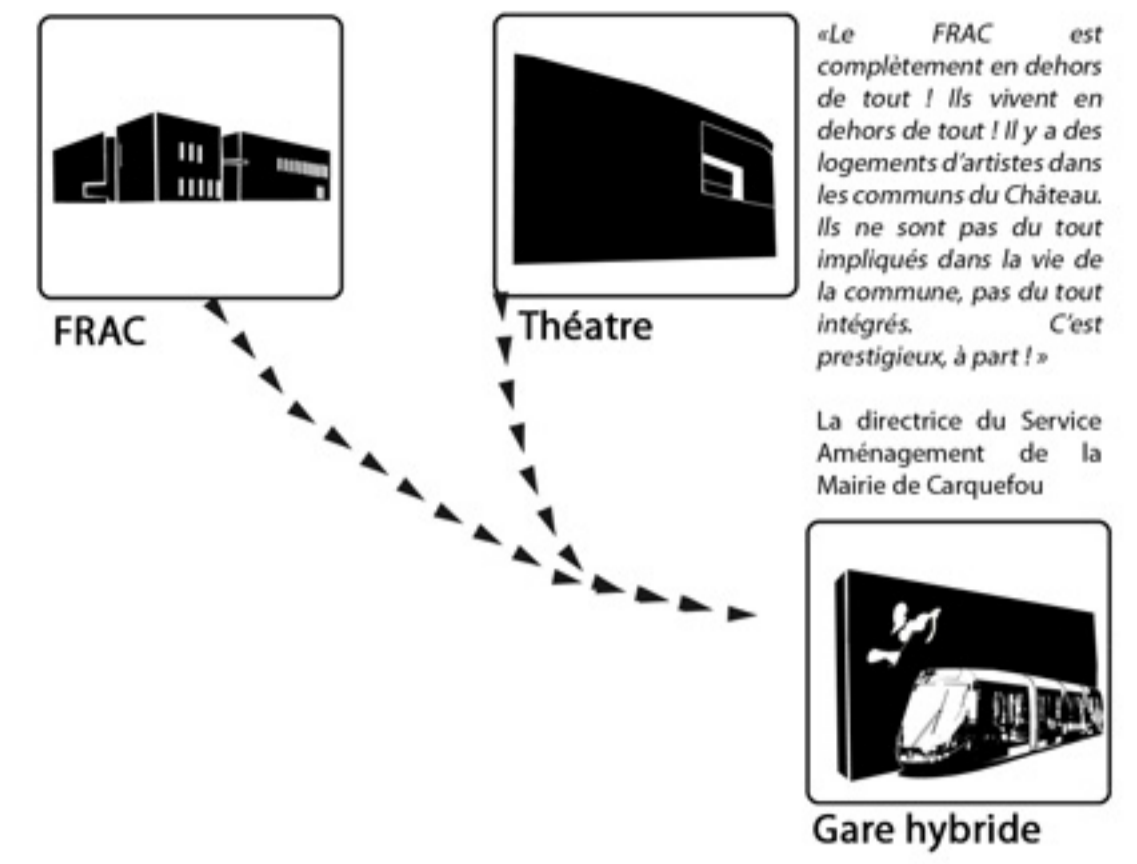
La place de la gare dans le centre ville:
Une posture franche dans l'alignement du nouveau mail, une dynamique autour des ESPACES PUBLICS et une nouvelle VISIBILITE ARTISTIQUE ET CULTURELLE.



La place de la gare dans le tissu pavillonnaire:
Un lieu central d'ARTICULATION entre les nouvelles mobilités et le noeud autoroutier, caractérisé par des espaces publics et une HALLE MODULABLE.



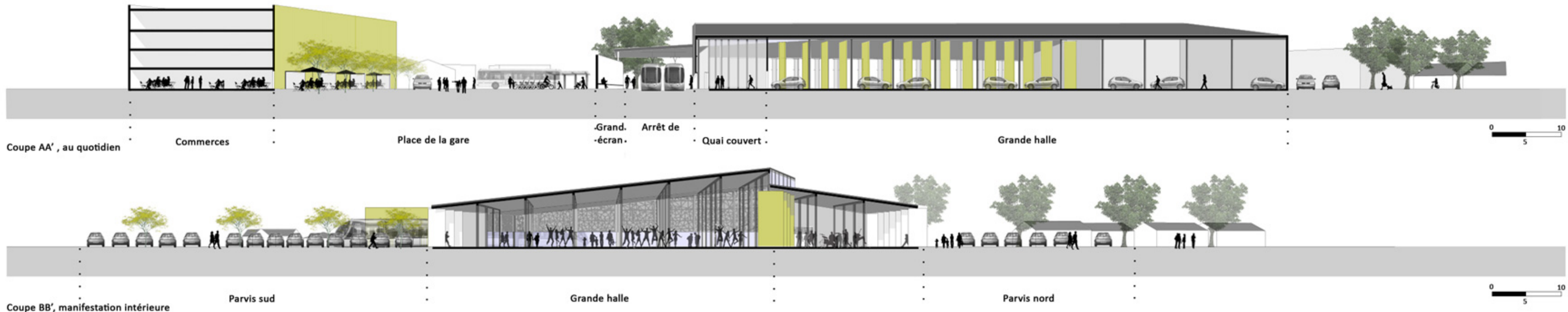
Proposition programmatique: En contrepoint du FRAC et du théâtre de la Fleuriaye



Aménagement de la place: De l'ordinaire à l'extraordinaire

L'arrivée du tram-train à Carquefou, qui apparaît comme une réelle ouverture sur l'agglomération entière, est l'opportunité de réimposer l'essence artistique et culturelle de la ville en l'hybridant avec ce lieu symbolique qu'est la gare. Se déclinent donc une desserte de l'ordre du quotidien, avec notamment la mise à disposition d'un parking relais, mais également une desserte de l'ordre de l'exceptionnel avec la possibilité d'accueillir des événements artistiques et culturels.

L'enjeu de l'agencement de la place de la gare est d'offrir différentes configurations qui viendront répondre aux besoins ordinaires et aux événements extraordinaires. La nouvelle gare, point de mixité des usages et de découverte des arts devient alors le contrepoint du FRAC et du Théâtre de la Fleuriaye déconnectés de la ville. Un nouvel espace d'expérimentation artistique et culturelle.



Un espace public qui s'amplifie

1 La place de la gare

AU QUOTIDIEN
4200m² d'espaces publics
434 places de stationnement P1+P2+P3
Un espace ordinaire où il est possible de boire un café, de louer un vélo, de prendre son bus, d'attendre le tram-train en regardant une exposition, avec un parking relais qui fonctionne par tranche pour ainsi assurer le fonctionnement et l'utilisation quotidienne de la gare.

2 La place de la gare et le parvis sud

MANIFESTATIONS EN PLEIN AIR
9400m² d'espaces publics
261 places de stationnement P1+P2
La place de la gare peut s'étendre, peut aller chercher plus loin, passer au-delà de la voie ferrée et la comprendre dans son effervescence, venir profiter du parvis végétalisé et donc offrir une nouvelle configuration d'occupation de l'espace public.

3 La place de la gare et la halle

MANIFESTATIONS INTERIEURES
11200m² d'espaces publics
247 places de stationnement P1 + P3
La place de la gare peut s'enfoncer sous la halle, elle peut investir l'autre versant de l'écran, elle peut prendre de l'ampleur et offrir un espace public couvert afin d'accueillir des expositions d'art contemporain, des concerts de musiques actuelles etc.

4 La grande place de la gare

MANIFESTATIONS ANNUELLES
18000m² d'espaces publics
Aucune place de stationnement
La place de la gare peut envahir totalement l'espace et offrir une capacité maximale d'accueil pour de grands événements annuels. Les installations peuvent se décliner en plein air ou dans l'espace couvert et assurer une diversité de configurations.



Plan rez-de-chaussée 1/500

Une halle modulaire qui se métamorphose

1

Le quai couvert, espace d'attente réservé aux piétons et doté d'une peau métallique.
La grande halle disposant d'une lumière zénithale par shed.
La petite halle pouvant offrir une faible luminosité pour des événements d'art numérique ou concerts.
Les locaux techniques permettant le stockage de matériel et l'accueil d'artistes (loges et coulisses).
Les parois amovibles composées de portes pivotantes permettant différentes configurations d'ouverture, de luminosité et de projection.
L'écran, support de projection et d'exposition visibles pendant l'attente du tram-train.

2

Halle traversante
Expositions, théâtre de rue, performances, spectacles vivants... dans une halle ouverte et traversante, englobant le parvis sud et le parvis nord pour des événements intérieurs et extérieurs.

3

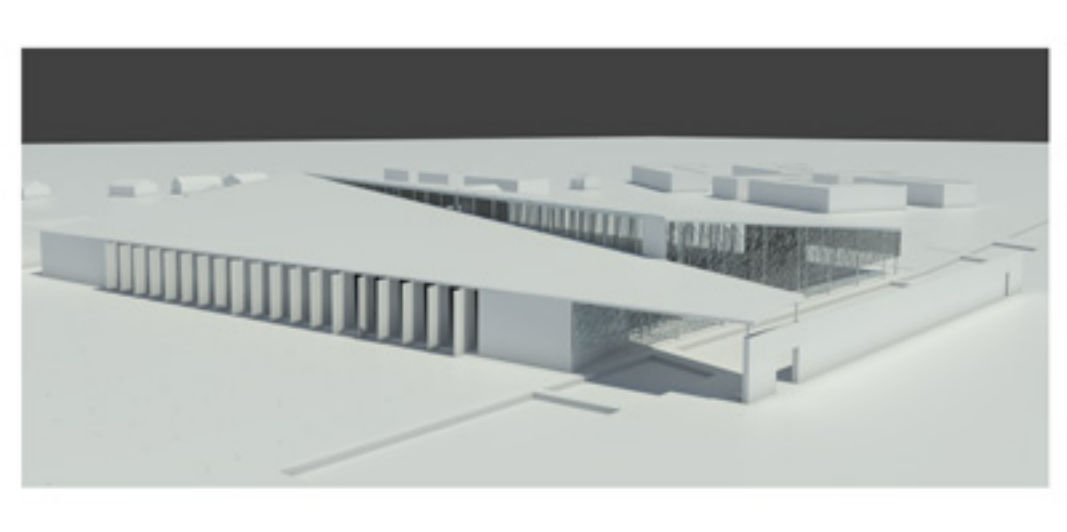
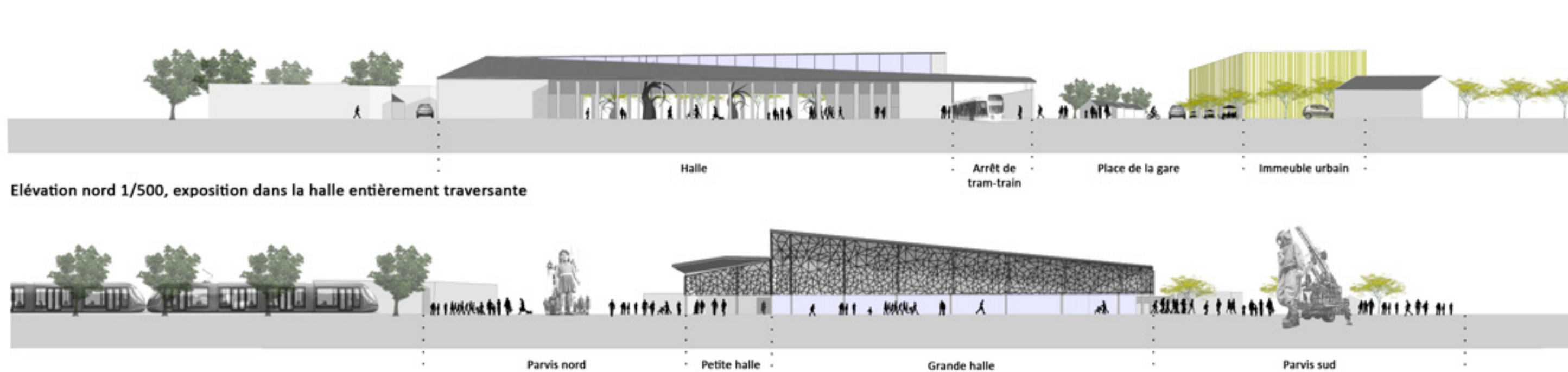
Petite halle ouverte sur le parvis nord
Concerts et expositions d'art numérique dans la petite halle venant s'ouvrir sur le parvis nord doté de LED intégrées au sol qui illuminent l'espace public à la tombée de la nuit.

4

Grande halle ouverte sur le parvis sud
Expositions d'art contemporain dans la grande halle venant s'ouvrir sur le parvis sud végétalisé. Les arbres plantés offrent aux artistes un trame d'intervention dans l'espace public et répondent à la forêt de poteaux de la halle.

5

Halle ouverte sur la place de la gare
Expositions d'art contemporain en intérieur fonctionnant avec la quotidienneté de la place de la gare. Espace d'observations privilégié des pratiques sociales liées à la place publique.



Toiture à double pente offrant un shed orienté nord pour éclairer la grande halle